

# MUSÉE MATISSE

LE CATEAU-CAMBRÉSIS



**PROGRAMME**  
ÉVÉNEMENTS | ATELIERS | VISITES  
**Février > Mars 2020**

## RENDEZ-VOUS TOUS PUBLICS

### DEVENIR MATISSE

« ... Ce que les Maîtres ont de meilleur... » 1890 - 1911

JUSQU'AU 9 FÉVRIER 2020



Exposition organisée à l'occasion des 150 ans de la naissance d'Henri Matisse et reconnue d'intérêt national par le ministère de la Culture.

Avec les participations exceptionnelles du musée du Louvre et du MNAM / CCI - Centre Pompidou.

Vous pensiez tout connaître de l'œuvre de Matisse ? Cette exposition vous révèle le mystère des 20 premières années de sa carrière. Elle met à l'honneur ses œuvres de jeunesse depuis sa révélation à la peinture, de sa formation académique à la fermeture de son Académie parisienne où il enseigna jusqu'en 1911. L'exposition

s'articule autour de deux axes : Matisse élève et Matisse professeur. Elle rassemble plus de 250 œuvres de Matisse et 50 œuvres d'artistes qu'il a regardés, parmi lesquels Barye, Camoin, Cézanne, Chardin, Corot, Cross, De Heem, Delacroix, de La Tour, Gauguin, Goya, Manguin, Marquet, Monet, Moreau, Picasso, Rembrandt ou encore Rodin.

### LE PREMIER DIMANCHE DU MOIS, L'ENTRÉE AU MUSÉE EST GRATUITE POUR TOUS !

RENDEZ-NOUS VISITE DIMANCHE 2 FÉVRIER ET 1<sup>ER</sup> MARS 2020

Visite commentée et atelier pour enfants de 14h30 à 16h30 (2 € / 5 €)

### DÉCOUVREZ LE MUSÉE EN FAMILLE

Visites commentées et ateliers chaque samedi, dimanche et tous les jours pendant les vacances scolaires de 14h30 à 16h30 (sauf le mardi) : le week-end et pendant les vacances scolaires, les adultes peuvent suivre une visite commentée tandis que les enfants participent à un atelier.

À partir du 4 avril 2020, l'exposition « TOUT VA BIEN MONSIEUR MATISSE » viendra clôturer le triptyque de « l'année Matisse ». Cette exposition mêlera le regard des artistes français confirmés et un noyau d'artistes émergents sur la scène internationale.



Crédit du Nord



## RENDEZ-VOUS ADULTES

### CONFÉRENCES

#### *Derrière le miroir des maîtres*

par Thomas Wierzbinski, directeur adjoint du musée Matisse.

DIMANCHE 2 FÉVRIER 2020, 15H30  
AUDITORIUM DU CENTRE DE RESSOURCES  
DU MUSÉE DU LOUVRE-LENS.

Pendant dix ans, Henri Matisse fréquente le musée du Louvre pour copier les œuvres de Jean Siméon Chardin, Jan Davidsz de Heeme, Jusepe de Ribera... Que cherche-t-il à travers les chefs-d'œuvre des grands maîtres ? En lien avec l'exposition *Devenir Matisse*, dans laquelle figurent les originaux du Louvre-Paris et les copies de Matisse, Thomas Wierzbinski retracera le travail de copiste de l'artiste dans un univers pictural bousculé par la photographie.

#### *Henri de Toulouse-Lautrec*

par Nicholas-Henri Zmelty, maître de conférences en histoire de l'art contemporain, directeur d'études pour la licence histoire de l'art, Université de Picardie Jules Verne.

MERCREDI 5 FÉVRIER 2020, 14H30.  
AUDITORIUM DU MUSÉE.  
ENTRÉE LIBRE ET GRATUITE.

#### *Pourquoi rester au musée ? (De la création artistique)*

par Christophe Perrin, philosophe.

MERCREDI 12 FÉVRIER 2020, 14H30  
AUDITORIUM DU MUSÉE.  
ENTRÉE LIBRE ET GRATUITE.

Ayant leurs amateurs, les musées ont leurs habitués qui, plus que d'y aller, y viennent, c'est-à-dire y reviennent et s'y tiennent en y séjournant. Mais pourquoi rester au musée ? Pourquoi y prendre ses marques, voire ses

aises en devenant « ami » de sa « Société » ? Pourquoi même y prendre quartier, pour ne pas dire racine en y étant accueilli « en résidence » ?

#### *L'architecture en spectacle*

par Marie Castelain, conférencière.

VENDREDI 6 MARS 2020, 14H30  
AUDITORIUM DU MUSÉE.  
ENTRÉE LIBRE ET GRATUITE.

Conférence proposée par la Fédération Régionale des Amis des Musées du Nord-Pas de Calais et l'Association des Amis du musée Matisse.

Aujourd'hui, l'architecture des musées vole parfois la vedette aux oeuvres exposées. Ils se remarquent parfois par leur taille, leurs formes ou leurs matériaux, mais quel est le but d'un tel attrait ?



## RENDEZ-VOUS ADULTES

### ATELIERS POUR ADULTES DESSIN DE NU

LUNDI 3 FÉVRIER 2020 DE 18H À 21H

Cet atelier de dessin à partir d'un modèle vivant replongera les participants dans l'ambiance et l'atmosphère si particulières des ateliers de nus, tout en s'imprégnant de l'esprit de l'époque de Matisse. Ils permettra d'appréhender l'expression du mouvement, d'aborder différentes techniques et outils de dessin et d'appréhension visuelle d'un modèle. La comparaison des propositions plastiques des participants, riche d'enseignements, permettra de montrer comment, à partir d'un même modèle et d'une posture identique, chacun réalise un dessin différent en fonction de ses acquis et de sa sensibilité.

Animé par Jean-Claude Demeure, plasticien et professeur à l'École Supérieure d'Art de Tourcoing.

Amateurs ou débutants

### MATISSE RENCONTRE MAT(T)ISSE - Se reconstruire après une mastectomie

 DIMANCHE 8 MARS 2020  
DE 9H30 À 17H30.

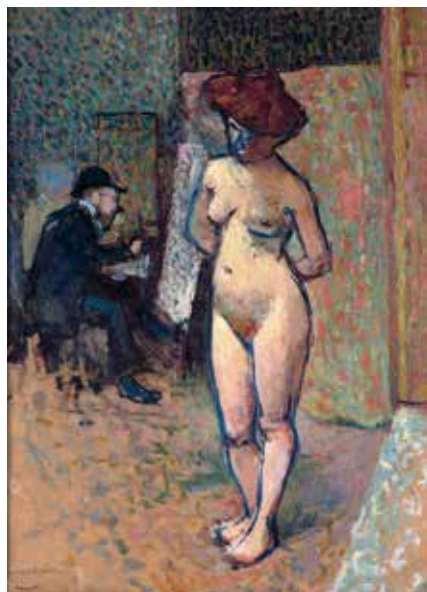
En collaboration avec le CHRU de Lille et dans le cadre de la Journée internationale pour les droits des femmes.

Au programme : Yog'Art, visites commentées et ateliers d'expression plastique axés sur le thème du corps ; "Regards croisés" autour de questions médicales, philosophiques et éthiques, animés par le Pr. Pierre Guerreschi, Chirurgien Plasticien, le Pr. Véronique Martinot, Cheffe de service chirurgie plastique, Martin Dumont, philosophe et le témoignage d'une patiente. La journée

s'achèvera par une performance animée par trois artistes.

GRATUIT. RENSEIGNEMENTS ET RÉSERVATIONS AUPRÈS DU CHRU DE LILLE.

Plus d'informations sur notre site [www.museematisse.fr](http://www.museematisse.fr), rubrique agenda.



Albert Marquet, *Matisse dans l'atelier de Manguin*, 1905, huile sur carton, 100 x 73 cm, achat avec le concours de Pierre David-Weill, 1957, Centre Pompidou, Musée national d'art moderne - Centre de création industrielle, Paris.

### ATELIERS POUR ADULTES « VIVEMENT LE LUNDI ! »

LUNDIS 17 FÉVRIER, 2, 16 ET 30 MARS 2020  
DE 18H À 21H

Jean-Claude Demeure, plasticien et professeur à l'École Supérieure d'Art de Tourcoing, vous invite à développer une expression plastique personnelle en regard des œuvres présentées au musée.

Amateurs ou débutants.

## RENDEZ-VOUS ENFANTS

### MERVEILLEUX & FANTASTIQUE

ATELIERS VACANCES SCOLAIRES D'HIVER ORGANISÉS DU 15 FÉVRIER AU 1<sup>ER</sup> MARS 2020  
(SAUF LE MARDI)

10H30-12H30 ET 14H30-16H30.

4/12 ANS

Avec Marc Chagall, Henri Laurens, Fernand Léger, Henri Matisse et Joan Miró, les enfants entreront dans des univers fantastiques et merveilleux et découvriront les contes, légendes et mythes antiques qui ont inspiré ces artistes. Les personnages et animaux étranges qui peuplent leurs œuvres inspireront nos artistes en herbe qui réaliseront un bestiaire fantastique, une femme arbre, d'étranges animaux marins, une sirène ailée et d'autres chimères...

De nouveaux ateliers sont organisés chaque jour. Un programme quotidien détaillé est disponible sur [www.museematisse.fr](http://www.museematisse.fr), à l'accueil du musée et au +33 (0)3 59 73 38 06.

Le week-end, le thème de chaque atelier se décide le jour même, en fonction de l'âge des enfants présents et de leurs envies créatrices.



## RENDEZ-VOUS ENFANTS 4/12 ANS

### ATELIERS POUR ENFANTS « VIENS T'A(MUSÉE) AU MUSÉE ! »

Ces ateliers fonctionnent par cycles de plusieurs séances. Ils explorent des thèmes variés et permettent d'entrer dans l'univers des artistes modernes exposés. Les enfants réalisent une production différente à chaque séance.

DE 14H30 À 16H30.

Une visite commentée pour adultes est proposée le samedi aux mêmes horaires.

#### Regards peints

LES SAMEDIS 1<sup>ER</sup> ET 8 FÉVRIER 2020  
LES MERCREDIS 5 ET 12 FÉVRIER 2020

Après avoir étudié quelques œuvres choisies dans les collections du musée, les enfants seront invités à explorer ce vaste monde qu'est la peinture et ses multiples aspects : matières, couleurs, styles, genres, lumières, transparences, modes d'expression et de composition... Ils s'inspireront notamment des œuvres de Marc Chagall, d'Auguste Herbin, de Fernand Léger et d'Henri Matisse. Ils peindront des paysages, portraits, odalisques et natures mortes. Pierre-Auguste Renoir ne disait-il pas : « *La peinture s'apprend dans les musées* » ?

#### Regards écrits

LES MERCREDIS 4, 11 ET 18 MARS 2020  
LES SAMEDIS 7 ET 14 MARS 2020

Inspirés par L'Alphabet plastique de Herbin, par Jazz de Matisse, par la collection de livres illustrés de Tériade et par les différentes techniques typographiques et calligraphiques mises à leur disposition dans les ateliers du musée, les enfants seront invités, à partir de jeux d'écriture, à

découvrir que la réalisation d'une lettre à la main est d'abord un dessin. Ils concevront un abécédaire, des affiches imprimées, des assemblages de lettres découpées, imprimées ou peintes tout en exprimant leur créativité grâce à des choix graphiques significatifs : jeux de mises en page, formats, formes et dessins des lettres, couleurs, épaisseurs des traits, textures, dispositions des lettres les unes par rapport aux autres...



### ATELIERS POUR ENFANTS « LES RECRE-ARTISTES »

LE DIMANCHE DE 14H30 À 16H30

Ateliers de peinture, dessin, sculpture et gravure, proposés autour des œuvres présentées au musée. Le thème de l'atelier se décide le jour même, en fonction de l'âge des enfants présents et de leurs envies créatrices.

Une visite commentée pour adultes est proposée aux mêmes horaires.

### GOÛTERS D'ANNIVERSAIRE

LE MERCREDI, LE SAMEDI, TOUS LES JOURS  
PENDANT LES VACANCES SCOLAIRES

Atelier de pratique artistique mené par un médiateur du musée, suivi d'un goûter, fourni et servi par les parents, dans le petit café du musée. Nous consulter pour la liste des thèmes proposés et les descriptions détaillées. Des cartons d'invitation et des petits cadeaux sont fournis par le musée ! 60€ l'animation de 2 heures pour 8 enfants (possibilité de doubler), matériel compris.

## TARIFS ENTRÉE AU MUSÉE

PLEIN TARIF : 8 € jusqu'au 9 février / 6 € à partir du 10 février.

TARIF RÉDUIT : 6 € jusqu'au 9 février / 4 € à partir du 10 février pour les groupes de plus de 10 personnes et 4 € pour les achats de billets en nombre (25 billets minimum).

Pass culture DÉP'ART, visitez les musées en illimité ! 20 € offre solo | 30 € offre duo. Pass valable un an dans les 5 musées départementaux et au Forum des sciences.

Entrée gratuite pour les moins de 26 ans, détenteurs du pass culture DÉP'ART, Catésiens, bénéficiaires des minimas sociaux (RAS, CMU, APA...), demandeurs d'emploi, personnes en situation de handicap et leur accompagnateur, membres de l'association des amis du musée Matisse, porteurs de la carte ICOM ou ICOMOS, journalistes accrédités, mécènes et donateurs, personnels du Département du Nord.

Et pour tous chaque premier dimanche du mois et dans le cadre des "Happy Hours", une heure avant la fermeture du musée.

## TARIFS ACTIVITÉS

Ateliers pour enfants & ados : 5 € la séance de 2 heures. Matériel fourni.

Ateliers pour adultes : 10 € la séance de 2 heures. 15 € la séance de 3 heures. Matériel fourni.

Visites et ateliers groupes scolaires et périscolaires (écoles, collèges, lycées, accueils de loisirs) : 60 € par groupe les 2 heures, 20 € l'heure supplémentaire.

Visites commentées pour adultes

Individuels : compris dans le droit d'entrée pour les publics payant / 2 € pour les bénéficiaires de la gratuité d'entrée.

Groupes : 200 € les 2 heures, entrées comprises. Visites privées en dehors des horaires d'ouverture : 250 € l'heure.



Rejoignez-nous sur Instagram :

[museematisse/nord](https://www.instagram.com/museematisse/nord)

Rejoignez-nous sur Facebook :

[musee.departemental.matisse](https://www.facebook.com/musee.departemental.matisse)



Avec le soutien de l'Association des

Amis du musée Matisse

[amis-musee-matisse.fr](https://amis-musee-matisse.fr)

## RENSEIGNEMENTS ET RÉSERVATIONS

Activités pour individuels : renseignements et réservations au +33 (0)3 59 73 38 06.

Plus d'infos sur [museematisse.fr](https://museematisse.fr)

Animations et visites commentées pour les groupes : renseignements et réservations au +33 (0)3 59 73 38 03

[reservations.museematisse@lenord.fr](mailto:reservations.museematisse@lenord.fr)

## ACCÈS

Par le train, Paris-Nord - Le Cateau : Trains Intercités Paris - Maubeuge, desserte chaque week-end.



## MUSÉE DÉPARTEMENTAL MATISSE

Palais Fénelon  
Place du Commandant Richez - BP 70056  
59360 Le Cateau-Cambrésis  
Tél. +33 (0)3 59 73 38 00  
Fax. +33 (0)3 59 73 38 01  
[museematisse@lenord.fr](mailto:museematisse@lenord.fr)

MUSÉE OUVERT TOUS LES JOURS DE 10H À 18H.  
FERMÉ LE MARDI.

Musée accessible aux personnes en situation de handicap.



Visuel de couverture : SWEETLOVE-RAMAKERS,  
*Flora and the Water Warriors* : Iris, 2019  
Rédaction et suivi éditorial : Emmanuelle Macarez



# Nord

le Département est là —

2020 ANNÉE DE GAULLE

Exposition itinérante

*Concours d'écriture*

**Célébrations**

Rénovation de  
la maison natale

Rencontres  
et lectures

**Ateliers**

**Nord**  
*info*

Toute la programmation sur  
[info.lenord.fr/tag/degaulle](http://info.lenord.fr/tag/degaulle)